

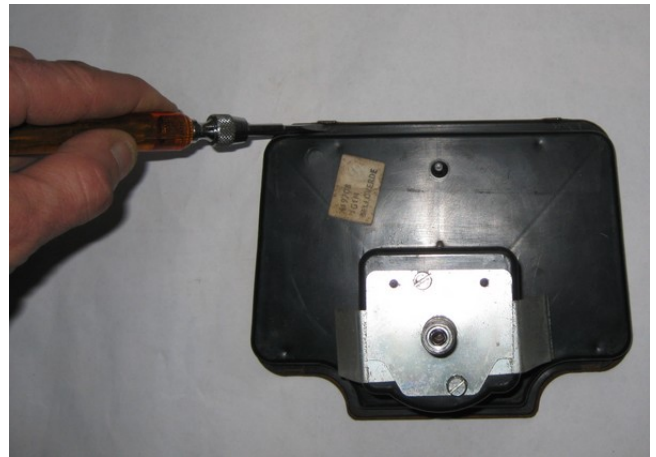
# Changement de fond de compteur

4 janvier 2011

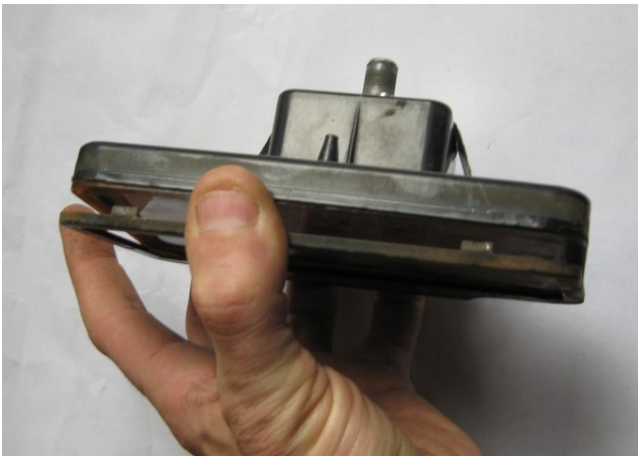
Le principe décrit ci-dessous permet de changer le fond de compteur. Une fente faite sous le trou de l'axe permet de ne pas démonter l'aiguille. L'impression doit se faire sur un support suffisamment épais, seuls les caoutchoucs de maintien et la plaque de butée de l'aiguille gardent le fond de compteur en place. Pour éviter les déformations les perçages doivent être précis et conformes au fond de compteur d'origine. Les manipulations doivent être faites avec soin pour ne pas modifier l'étalonnage du compteur.



1 – Le compteur



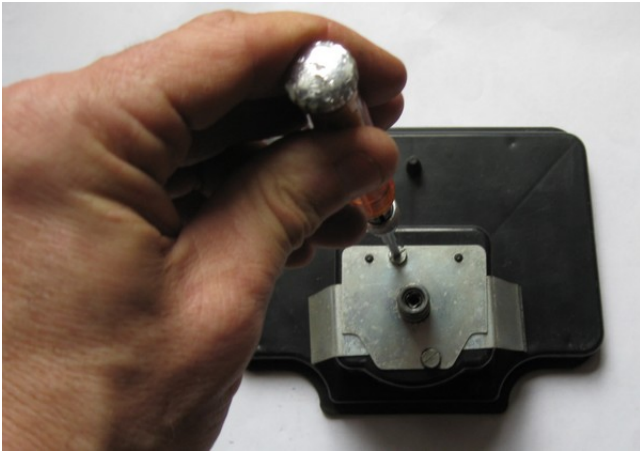
2 – Dégager les ergots supérieurs avec un tournevis



3 – Basculer la vitre vers l'avant et la glisser vers le bas



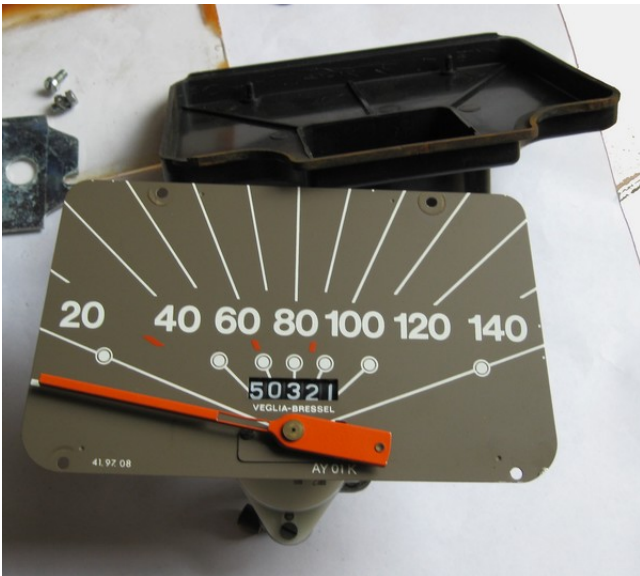
4 – La vitre et son support



5 – Dévisser le support compteur



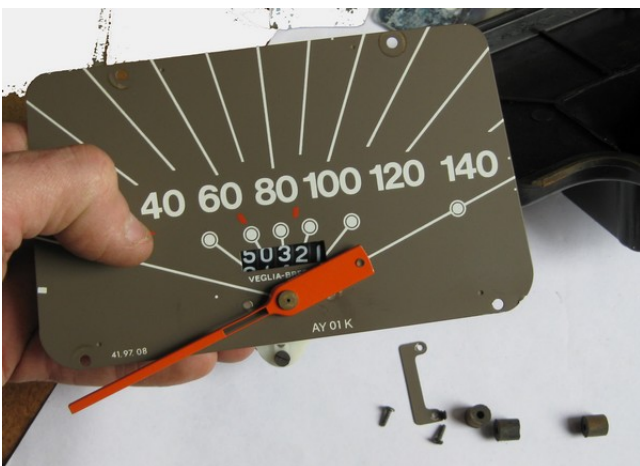
6 – Enlever les 4 caoutchoucs



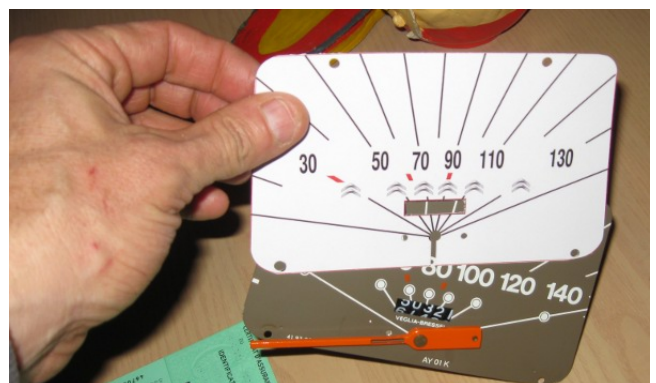
7 – dégager le compteur vers l'avant



8 – Dévisser la plaque butée d'aiguille

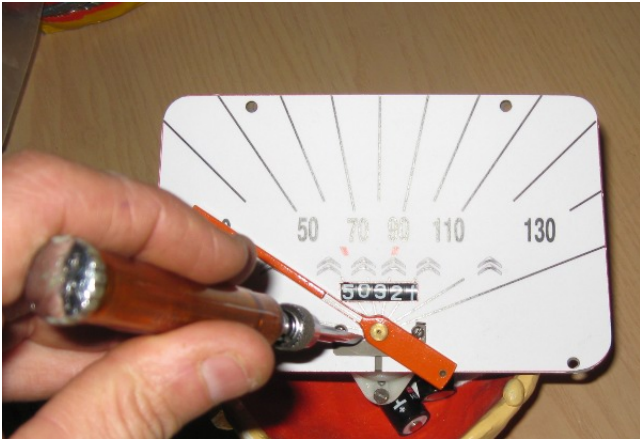


9 – Manipuler le compteur avec précaution

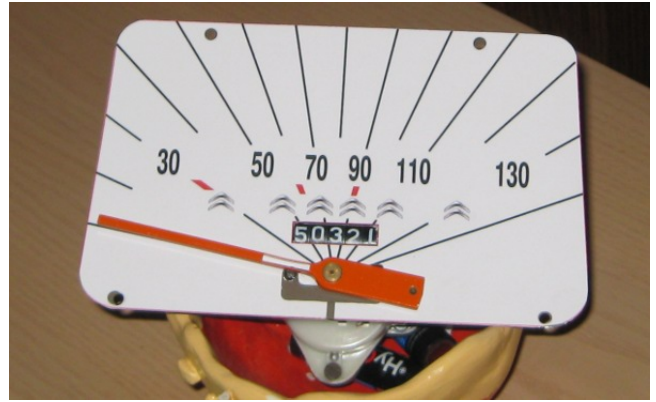


10 – Glisser le fond de compteur sous l'aiguille





11 – Bien positionner le fond de compteur, revisser la butée



12 – Le compteur est prêt à être remonté



13 – Glisser le compteur dans son support et repositionner les caoutchoucs



14 – Revisser le support arrière



15 – Replacer la vitre et le cache



16 – Repositionner les ergots